



**GPS.AT**  
SOFTWARE-MANAGEMENT GmbH



[www.gps.at](http://www.gps.at)

MIT  
Smartphone-  
Zugriff



# GPS Ortung von Traktoren

## Absicherung von Landmaschinen

- GPS Ortung am PC und über Smartphone-Zugriff
- Alarmierung per Email, SMS und Alarm-Anruf
- Betriebsdaten-Aufzeichnung und Dokumentation der Einsatzzeiten
- Anschluss von Nebenantrieb
- Fahrererkennung mit Wegfahrsperrung möglich

### Software-Management GmbH

Linzer Straße 61/5  
4840 Vöcklabruck, Österreich  
Tel: +43 7672 31788  
[info@gps.at](mailto:info@gps.at)

### Für Kunden aus Deutschland:

Hopfenstraße 8  
80335 München, Deutschland  
Tel: +49 89 125013900  
[info@gpsfleetsoftware.com](mailto:info@gpsfleetsoftware.com)



**GPS FLEET**  
SOFTWARE

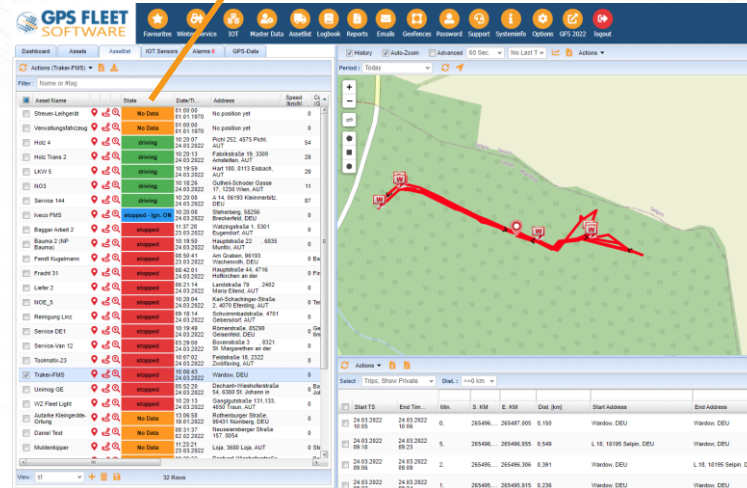
[www.gpsfleetsoftware.com](http://www.gpsfleetsoftware.com)

# GPS Ortung für Landmaschinen

Aktuelle Adresse,  
Geschwindigkeit, Status

## Heavy-15 Ortungsgerät

- Wasserdichtes, robustes Gehäuse mit solider Kabelführung
- Interne GPS & GLONASS Antenne für sehr guten GPS Fix
- **Wacht bei Bewegung auf** und sendet die GPS Position (europaweit einheitlicher Tarif)
- Zusatzanschluss von Zündung und 1 Nebenantrieb für Betriebsdaten
- Interner Backup-Akku für **Alarm bei Spannungsabfall**
- Herstellung in Europäischer Union, erfüllt alle Zulassungen



## GPS Fleet Software

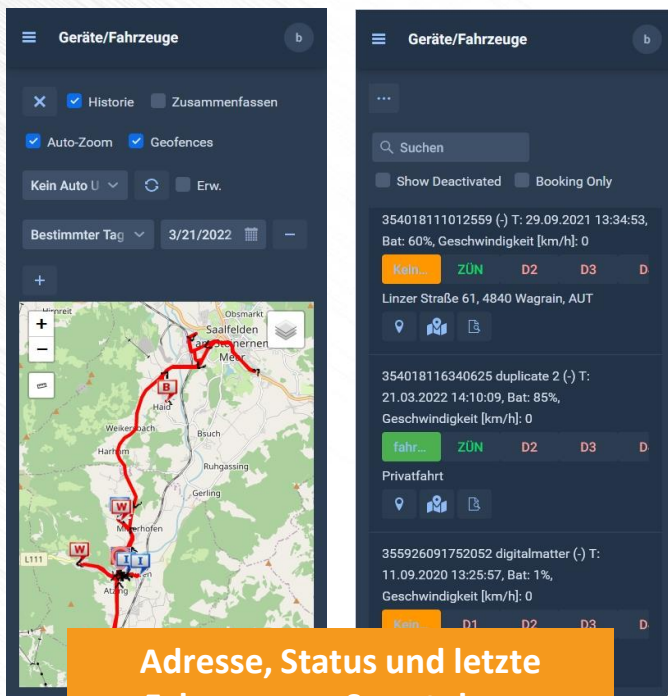
- Echtzeit-Überblick über GPS Position
- Alarmierung bei Bewegung außerhalb der Arbeitszeit oder Verlassen von Bereichen
- Art der Alarmierung via SMS und Sprachanruf
- Smartphone-Zugriff auf GPS Fleet Software
- Dokumentation von Einsatzzeiten und Streckenprotokolle im Winterdienst

### Im Agrar Paket inkludiert

- Heavy-15 Ortungsgerät (Senden bei Bewegung)
- GPS Fleet Software Internet-Hosting-Zugang
- Inkludiert Daten-Roaming-SIM, SMS und Anruf-Alarme
- Smartphone-Zugriff auf GPS Fleet Software

### Weitere Angebote

- Fahrererkennung (auch mit Wegfahrsperrung)
- Ortungsgerät mit Agrar-CANBUS Anschluss
- Ortungsgeräte mit unabhängigen Langzeit-Akku
- Streudaten-Protokolle erfassen



Adresse, Status und letzte Fahrspur am Smartphone



Alarmierung via SMS/Anruf